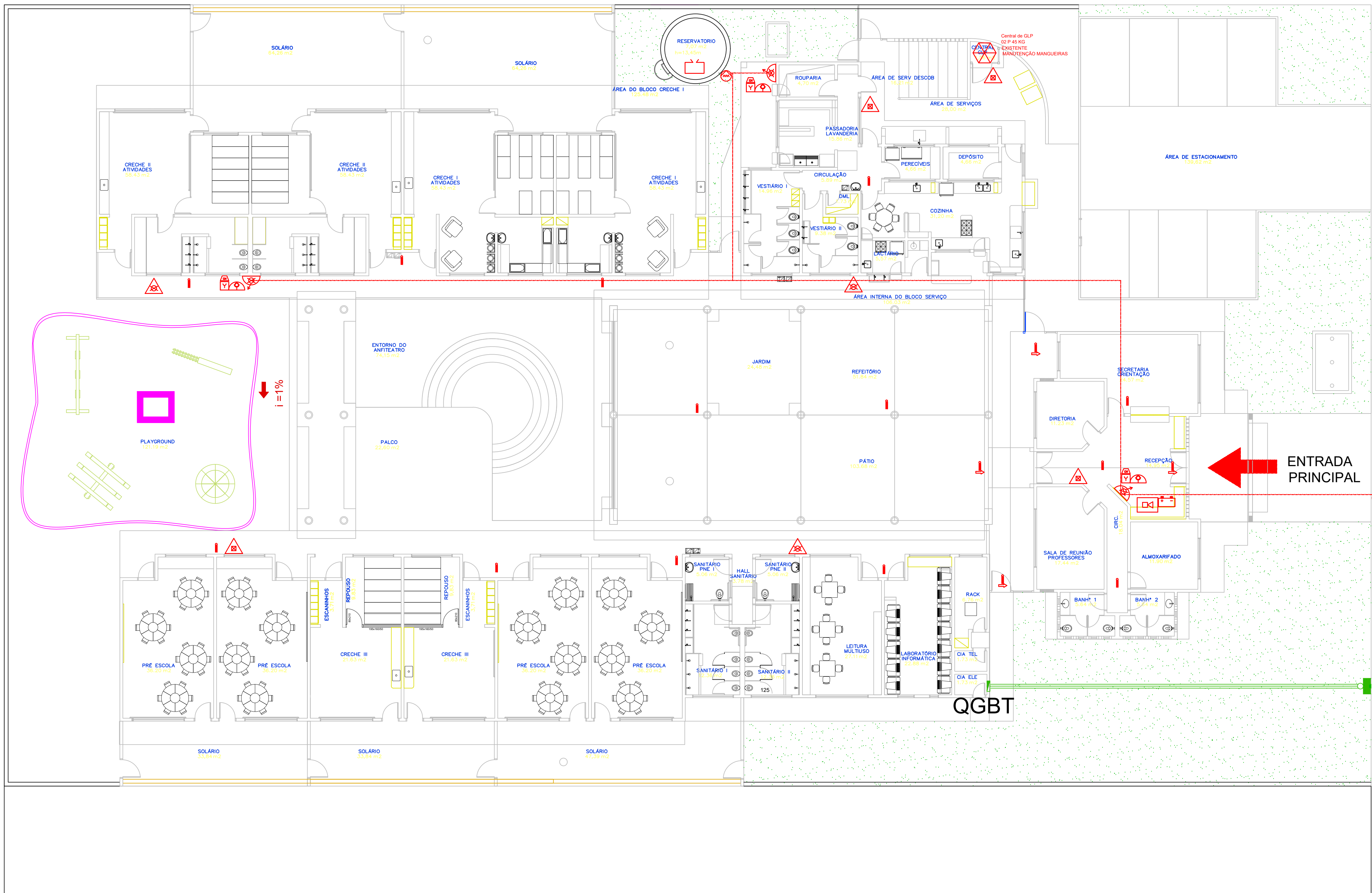


RUA JORGE TABACHI



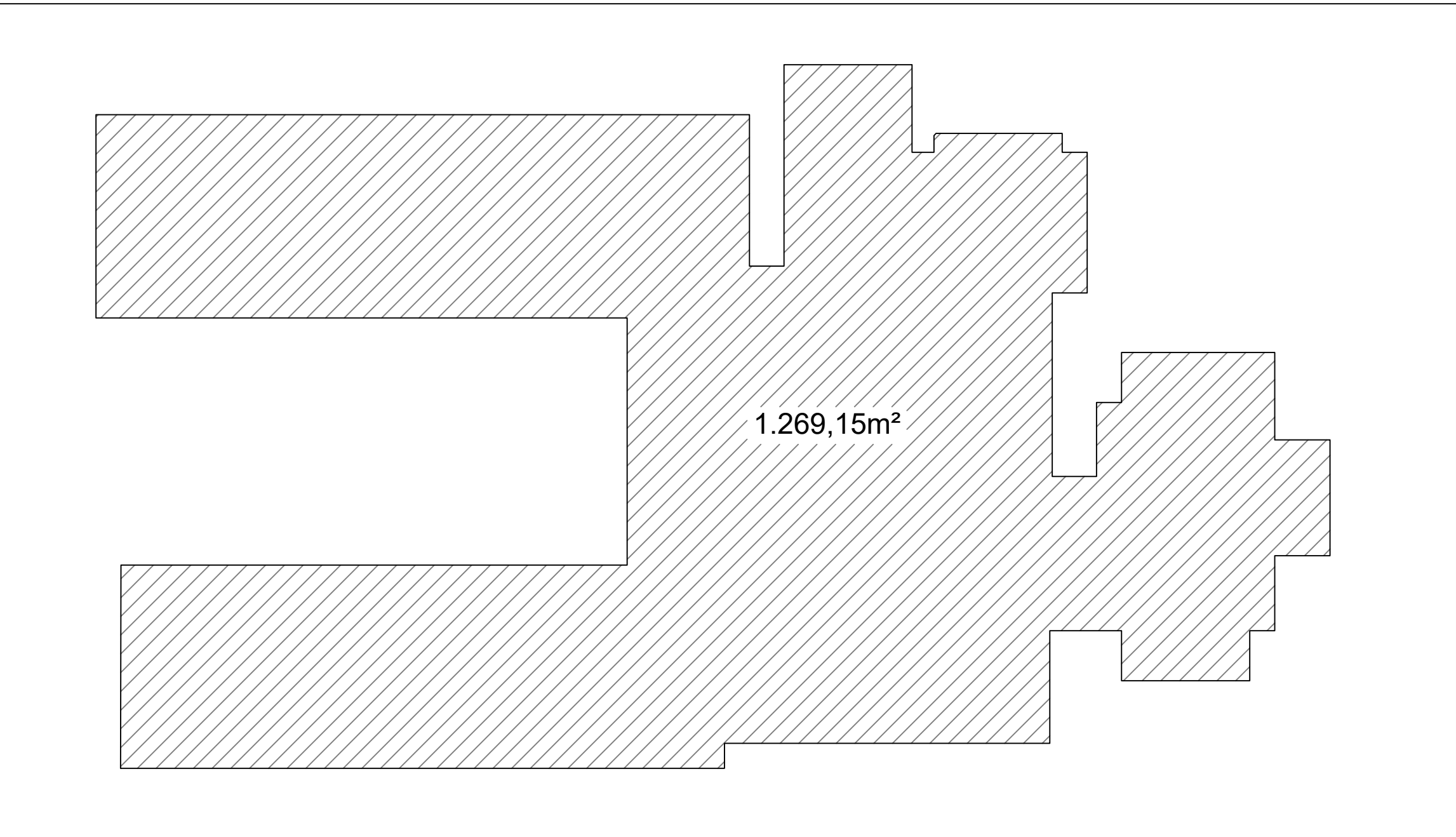
RUA JULIO BARRADAS

PADRÃO DE ENERGIA

QGBT

PLANTA BAIXA - TÉRREO

ESCALA 1:150



IMPLANTAÇÃO

ESCALA 1:300

PREFEITURA MUNICIPAL DE TANABI PREFEITO MUNICIPAL NORAIR CASSIANO DA SILVEIRA	
	SECRETARIA MUNICIPAL DE OBRAS
	SECRETÁRIO CECÍLIA AVANÇO NISSIDA
	SECRETÁRIO DE OBRAS ASSISTENTE
ASSUNTO: <b>PROJETO TÉCNICO DE SEGURANÇA CONTRA INCÊNDIO</b>	
TÍTULO: PROJETO BÁSICO DE ARQUITETURA - CMEI OLÍMPIA FRANCELINA DE MORAES	
OBRA: ATUALIZAÇÃO PARA FINS DE VISTORIA DO CORPO DE BOMBEIROS	
PROPR: PREFEITURA MUNICIPAL DE TANABI	
LOCAL: RUA JORGE TABACHI, 1526	
CENTRO - TANABI - SP.	
TÉCNICO RESPONSÁVEL: PAULO HENRIQUE DA SILVA CREA: 5062386773	
ESCALAS:	INDICADAS
DATA:	MARÇO DE 2022